

KATALOG SPRZĘTU
PSZCZELARSKIEGO
“BABIK - SABAT”
2020



REALIZUJEMY PROJEKTY FINANSOWANE PRZEZ
KOWR





Firma Babik Sabat to firma rodzinna działająca w branży pszczelarstwa od ponad 40 lat. Senior firmy już w 1963 roku uzyskał tytuł mistrza pszczelarza. Założyciele firmy to pszczelarze prowadzący w latach 70-tych i 80-tych Zespół Hodowli Matek Pszczelich oraz trutowisko Rzeki Madhora.

Zalogę stanowią doświadczeni pracownicy. Dopuszczenie do obrotu uli styropianowych otrzymaliśmy dnia 18 stycznia 1988 roku pismem ZGZ 10/1/88 z Instytutu Sadownictwa Oddziału Pszczelnictwa w Dukławach.

W wielu pasiekach w tym Instytucie Ogrodnictwa Oddziału Pszczelnictwa w Dukławach, Technikum Pszczelarstwa w Szczeciej Woli, Wpólnym Uniwersytecie w Berlinie. Sprzęt naszej produkcji od wielu lat daje świadectwo jakości, precyzji a zwłaszcza funkcjonalności.

Jesteśmy firmą która jako pierwsza zaoferowała swojemu odbiorcy atesty i świadectwa jakości wymagane w krajach Unii Europejskiej oraz własne rozwiązania, które uzyskały patenty i wzór użytkowy (Patent Nr 151691 rok 1987 wzór użytkowy nr 52133 rok 1990.)

Na naszym sprzęcie i ulach pracują pszczelarze z Danii, Hiszpanii, Republiki Czeskiej, Słowacji, Ukrainy, Norwegii, Litwy, Niemiec i Austrii.

Już w 1984 roku ule naszej produkcji poprzez Zrzeszenie Apipol zdobyły uznanie pszczelarzy hiszpańskich. Genia nas odbiorcy, którzy po latach wracają i z uznaniem mówią o naszych ulach, ulikach odkładowych, a hodowcy matek powtórnie dokonują zakupów ulików weselnych.

Jakość naszych wyrobów, ich trwałość, profesjonalna załoga oraz osoby z instytucji i instytutów współpracujących z nami daje gwarancje, że Twój Kołoz Pszczelarzu inwestycja będzie udana / bo Twój sukces będzie i naszym sukcesem.



UL WIELKOPOLSKI (360*260)
UL OSTROWSKIEJ (360*230)

BRUTTO NETTO

Nr. Kat.01. Dennica wysoka	75, ⁰¹	60, ⁹⁸
Nr. Kat.02. Korpus	70, ⁰⁰	56, ⁹¹
Nr. Kat.03. Powałka	50, ⁰⁰	40, ⁶⁵
Nr. Kat.04. Nadstawka (korpus 1/2)	47, ⁹⁹	39, ⁰²
Nr. Kat.05. Daszek wysoki	60, ⁰⁰	48, ⁷⁸
Nr. Kat.06. Poławiacz pyłku	82, ⁰⁰	66, ⁶⁷
Nr. Kat.07. Powałko-podkarmiaczka G	82, ⁰⁰	66, ⁶⁷
Nr. Kat.08. Korpus wielkop. 12-ramkowy	76, ⁰⁰	61, ⁷⁹
Nr. Kat.09. Nadstawka wielkop. 12-ramkowa (korpus 1/2)	53, ⁰⁰	43, ⁰⁹

UL DADANTA (435*300mm)

Nr. Kat.010. Dennica wysoka	81, ⁰⁰	65, ⁸⁵
Nr. Kat.011. Korpus	80, ⁰⁰	65, ⁰⁴
Nr. Kat.012. Powałka	55, ⁰¹	44, ⁷²
Nr. Kat.013. Nadstawka(korpus 1/2)	55, ⁰¹	44, ⁷²
Nr. Kat.014. Daszek wysoki	65, ⁰¹	52, ⁸⁵
Nr. Kat.015. Poławiacz pyłku	85, ⁰¹	69, ¹¹
Nr. Kat.016. Powałko-podkarmiaczka G	86, ⁰⁰	69, ⁹²
Nr. Kat.017. Daszek niski	57, ⁰⁰	46, ³⁴
Nr. Kat.018 . Korpus 17	65, ⁰¹	52, ⁸⁵
Nr. Kat.019. Dennica wys. MAX	150, ⁰⁰	121, ⁹⁵

UL LANGSTROTH (435*230)

Nr. Kat.020. Dennica wysoka	81, ⁰⁰	65, ⁸⁵
Nr. Kat.021. Korpus	73, ⁰⁰	59, ³⁵
Nr. Kat.022 Powałka	55, ⁰¹	44, ⁷²
Nr. Kat.023. Nadstawka	52, ⁰⁰	42, ²⁸
Nr. Kat.024. Daszek wysoki	65, ⁰¹	52, ⁸⁵
Nr. Kat.025. Poławiacz pyłku	85, ⁰¹	69, ¹¹
Nr. Kat.026. Powałko-podkarmiaczka G	86, ⁰⁰	69, ⁹²
Nr. Kat.027. Daszek niski	57, ⁰⁰	46, ³⁴

BRUTTO NETTO

Nr. Kat.028. Siatka poławiacza	2, ⁵⁰	2, ⁰³
Nr. Kat.029. Kratka poławiacza	2, ⁵⁰	2, ⁰³
Nr. Kat.030. Pierścień	1, ⁰⁰	0, ⁸¹
Nr. Kat.031. Sitko	1, ⁰⁰	0, ⁸¹
Nr. Kat.032. Izolator matki	3, ⁰⁰	2, ⁴⁴
Nr. Kat.033. Klateczka wysyłkowa	2, ⁰⁰	1, ⁶³
Nr. Kat.034. Boczek ramki	2, ⁵⁰	2, ⁰³
Nr. Kat.035. Zatwór wielkopolski	15, ⁰¹	12, ²⁰
Nr. Kat.036. Zatwór Dadant	17, ⁰⁰	13, ⁸²
Nr. Kat.037. Miseczka matecznikowa /100szt./	22, ⁰⁰	17, ⁸⁹
Nr. Kat.038. Ul weselny bez ramek	50, ⁰⁰	40, ⁶⁵
Nr. Kat.039. Ul weselny z ramkami	60, ⁰⁰	48, ⁷⁸
Nr. Kat.040. Ul odkładowy (5 ramkowy dla ramki wielkopolskiej)	99, ⁰⁰	80, ⁴⁹
Nr. Kat.041. Ul odkładowy (5 ramkowy dla ramki Ostrowskiej)	99, ⁰⁰	80, ⁴⁹
Nr. Kat.042. Ul odkładowy (5 ramkowy dla ramki Langstrotha)	107, ⁹⁹	87, ⁸⁰
Nr. Kat.043. Ul odkładowy (5 ramkowy dla ramki Dadant)	107, ⁹⁹	87, ⁸⁰
Nr. Kat.044. Wkładka higieniczna wielkopolska	30, ⁰⁰	24, ³⁹
Nr. Kat.045. Wkładka higieniczna Dadant	32, ⁰⁰	26, ⁰²
Nr. Kat.046. Stojak pod ul metalowy	45, ⁰⁰	36, ⁵⁹
Nr. Kat.047. Przegonka wielkopolska	50, ⁰⁰	40, ⁶⁵
Nr. Kat.048. Przegonka Dadant	55, ⁰⁰	44, ⁷²
Nr. Kat.049. Pierścień Dystansowy (wielkopolski)	27, ⁰⁰	21, ⁹⁵
Nr. Kat.050. Pierścień Dystansowy (Dadanta)	32, ⁰⁰	26, ⁰²
Nr. Kat.051. Dennica osiatkowana (wielkopolska bez szuflady)	56, ⁰⁰	45, ⁵³
Nr. Kat.052. Dennica wys. WLK + siatka higieniczna	105, ⁰⁰	85, ³⁷
Nr. Kat.053. Dennica wys. Dadant + siatka higieniczna	114, ⁰⁰	92, ⁶⁸
Nr. Kat.054. Dennica wys. WLK z poławiaczem pyłku	157, ⁰⁰	127, ⁶⁴
Nr. Kat.055. Dennica wys. Dadant z poławiaczem pyłku	166, ⁰⁰	134, ⁹⁶
Nr. Kat.056. Daszek niski wentylacja MAX	60, ⁰⁰	48, ⁷⁸
Nr. Kat.057. Ul odkładowy WLK z dodatkową siatką na dnie	104, ⁰⁰	84, ⁵⁵
Nr. Kat.058. Ul odkładowy Dadant z dodatkową siatką na dnie	114, ⁰⁰	92, ⁶⁸
Nr. Kat.059. Powałka do ula odkładowego	17, ⁹⁹	14, ⁶³
Nr. Kat.060. Daszek do ula odkładowego	16, ⁰⁰	13, ⁰¹
Nr. Kat.061. Korpus do ula odkładowego	70, ⁰¹	60, ⁹⁸
Nr. Kat.062. Szufladka do dennicy WLK	12, ⁰⁰	9, ⁷⁶
Nr. Kat.063. Szufladka do dennicy Dadant	14, ⁰⁰	11, ³⁸
Nr. Kat.064. Korpus „18”	59, ⁰⁰	47, ⁹⁷
Nr. Kat.065. Powałka osiatkowana WLK	49, ⁰⁰	39, ⁸⁴
Nr. Kat.066 Ul Mini 6 ramkowy (z ramkami)	125, ⁰⁰	89, ⁴³
Nr. Kat.067 Ul Mini bez ramek	110, ⁰⁰	81, ³⁰
Nr. Kat.068 Korpus Mini	47, ⁹⁹	39, ⁰²
Nr. Kat.068 Podkarmiaczka Mini	30, ⁰⁰	24, ³⁹
Nr. Kat.069 Dennica Mini	17, ⁹⁹	14, ⁶³
Nr. Kat.070 Daszek Mini	15, ⁰¹	12, ²⁰
Nr. Kat.071 Pierścień dystansowy WLK z listwami	33, ⁰⁰	26, ⁸³
Nr. Kat.072 Pierścień dystansowy Dadant z listwami	37, ⁹⁹	30, ⁸⁹

Ul Wielkopolski 10-ramkowy



**dennica wysoka
poławiacz pyłku**



korpus



1/2 korpus

przegonka



**powałka
5 otworowa**



**powałka
9 otworowa**

**podkarmiaczka
górną**



dach



UI Wielkopolski 10 ramkowy: (360*260) , (360*130) , (360*180)

Nr. Kat.	OPIS	Cena BRUTTO	Cena NETTO
Nr. Kat.W1	Dennica wys.z szuf.,(korpus x 2szt.) , 1/2 korpus, powałka, daszek wys.	373, ⁰⁰	303,²⁵
Nr. Kat.W2	Dennica wys. z szufladą, (korpus x 3szt.), powałka, daszek wysoki	395, ⁰⁰	321,¹⁴
Nr. Kat.W3	Dennica wys. z szufladą, korpus, powałka, daszek wysoki	255, ⁰⁰	207,³²
Nr. Kat.W4	Dennica wys. z szufladą, (korpus x 2szt.), daszek wysoki	275, ⁰⁰	223,⁵⁸
Nr. Kat.W5	Dennica wys.z szufladą, korpus,1/2 korpus, powałka, daszek wys.	303, ⁰⁰	246,³⁴
Nr. Kat.W6	Dennica wys. z szuf. korpus, (1/2 korpus x 3szt.), powałka, daszek wys.	399, ⁰⁰	324,³⁹
Nr. Kat.W7	Dennica wys. z szuf. korpus, (1/2 korpus x 4szt.), powałka, daszek wys.	446, ⁹⁹	363,⁴¹
Nr. Kat.W8	Dennica wys. z szufladą i wkładką higieniczną, (korpus x 2szt.), 1/2 korpus, powałka, daszek wysoki	403, ⁰⁰	327,⁶⁴
Nr. Kat.W9	Dennica wys. z szufladą i wkładką higieniczną, (korpus x 3szt.), powałka, daszek wysoki	425, ⁰⁰	345,⁵³
Nr. Kat.W10	Dennica wys. z szufladą i wkładką higieniczną, korpus, (1/2 korpus x 3szt.), powałka, daszek wysoki	429, ⁰⁰	348,⁷⁸
Nr. Kat.W11	Dennica wys. z szufladą i wkładką higieniczną, korpus, (1/2 korpus x 4szt.), powałka, daszek wysoki	476, ⁹⁹	387,⁸⁰
Nr. Kat.W12	Dennica wys. z szufladą i poławiaczem pyłku, (korpus x 2szt.) , 1/2 korpus, powałka, daszek wysoki	455, ⁰⁰	369,⁹²
Nr. Kat.W13	Dennica wys. z szufladą i poławiaczem pyłku, (korpus x 3szt.), powałka, daszek wysoki	476, ⁹⁹	387,⁸⁰
Nr. Kat.W14	Dennica wys. z szufladą i poławiaczem pyłku, korpus, (1/2 korpus x 3szt.), powałka, daszek wysoki	481, ⁰⁰	391,⁰⁶
Nr. Kat.W15	Dennica wys z szufladą i poławiaczem pyłku, korpus, (1/2 korpus x 4szt.), powałka, daszek wysoki	529, ⁰⁰	430,⁰⁸
Nr. Kat.W16	Dennica wys. z szufladą, (korpus x 2szt.), 1/2 korpus, powałko- podkarmiaczka G, daszek wysoki	405, ⁰⁰	329,²⁷
Nr. Kat.W17	Dennica wys.z szuf.(korpus x3szt.) powałko-podkar. G, daszek wys.	426, ⁹⁹	347,¹⁵
Nr. Kat.W18	Dennica wys. z szufladą, korpus, (1/2 korpus x 3szt.), powałko-podkarmiaczka G, daszek wysoki	431, ⁰⁰	350,⁴¹
Nr. Kat.W19	Dennica wys z szufladą, korpus, (1/2 korpus x 4szt.), powałko- podkarmiaczka G, daszek wysoki	479, ⁰⁰	389,⁴³
Nr. Kat.W20	Dennica wys. z szufladą, (korpus x 2szt.), powałka, daszek wysoki	325, ⁰⁰	264,²³
Nr Kat.W 21	Dennica wys. z szufladą ,(1/2 korpus x 6szt.), powałka,daszek wysoki	473, ⁰⁰	384,⁵⁵
Nr Kat.W 22	Dennica osiatkowana, (korpus x 2szt.),1/2 korpus, powałka, daszek wysoki	353, ⁹⁹	287,⁸⁰
Nr. Kat.W23	Dennica wys, (korpus wielkopolski x 3szt.), daszek wysoki	345, ⁰⁰	280,⁴⁹
Nr. Kat.W24	Dennica wys, (korpus wielkopolski x 2szt.), (1/2 korpus x 2 szt.),powałko-podkarmiaczka G , daszek wysoki	453, ⁰⁰	368,²⁹
Nr. Kat.W25	Dennica wys, (korpus wielkopolski x 2szt.), powałka, powałko-podkarmiaczka G, daszek wysoki	406, ⁹⁹	330,⁸⁹
Nr. Kat.W26	Dennica wys, (korpus wielkopolski x 2szt.), (1/2 korpus x 2 szt.), daszek wysoki	371, ⁰⁰	301,⁶³
Nr. Kat.W27	Dennica wys, (korpus wielkopolski x 2szt.), (1/2 korpus x 2 szt.), powałka, daszek wysoki	421, ⁰⁰	342,²⁸
Nr. Kat. W28	Dennica wysoka, (korpus x 2), powałko-podkarmiaczka, daszek wys	357, ⁰⁰	290,²⁴
Nr. Kat. W29	Dennica wys. (korp x3) powałka, powałko-podkar. daszek	476, ⁹⁹	387,⁸⁰
Nr. Kat. W30	Dennica wys. (korp x2) korpus1/2, powałka, powałko-podkar. daszek w	455, ⁰⁰	369,⁹²
Nr. Kat. W31	Dennica, korpus, (korpus1/2 x2) powałka, daszek wysoki	351, ⁰¹	285,³⁷

Nr. Kat.	OPIS	Cena BRUTTO	Cena NETTO
Nr. Kat. W32	Dennica wys. higieniczna, korpus, korpus ^{1/2} powałka, daszek wysoki	333, ⁰⁰	270,⁷³
Nr. Kat. W33	Dennica wys. higieniczna, korpus, (korpus ^{1/2} x 2)powałka, daszek wysoki	381, ⁰⁰	309,⁷⁶
Nr. Kat. W34	Dennica wys. higieniczna, poławiacz, korpus, powałka, daszek wysoki	367, ⁰⁰	298,³⁷
Nr. Kat .			
Nr. Kat.			
Nr. Kat			
Nr. Kat			
Nr. Kat			
Nr. Kat			
Nr. Kat			
Nr. Kat.			
Nr. Kat			



Ul Wielkopolski 12 - ramkowy



dennica wysoka



dennica MAX



poławiacz pyłku



korpus



1/2 korpus



przegonka



powałka

3, 5 i 9

otworowa



powałka

osiatkowana



podkarmiaczka

górna



dach

wysoki lub niski



UI Wielkopolski 12 ramkowy: (360*260) , (360*130)



Nr. Kat.	OPIS	Cena BRUTTO	Cena NETTO
Nr. Kat.W12/1 (wcześniej Nr. Kat 9B)	Dennica wys. z szufladą, (korpus x 2szt.), 1/2 korpus, powałka, daszek wysoki	406, ⁰⁰	330, ⁰⁸
Nr. Kat.W12/2 (wcześniej Nr. Kat 9C)	Dennica wys. z szufladą, (korpus x 3szt.), powałka, daszek wysoki	429, ⁰⁰	348, ⁷⁸
Nr. Kat.W12/3	Dennica wys. z szufladą, korpus, powałka, daszek wysoki	277, ⁰⁰	225, ²⁰
Nr. Kat.W12/4	Dennica wys. z szufladą, (korpus x 2szt.), daszek wysoki	298, ⁰⁰	242, ²⁸
Nr. Kat.W12/5	Dennica wys. z szufladą, korpus, 1/2 korpus, powałka, daszek wysoki	330, ⁰⁰	268, ²⁹
Nr. Kat.W12/6	Dennica wys. z szufladą, korpus, (1/2 korpus x 3szt.), powałka, daszek wysoki	436, ⁰⁰	354, ⁴⁷
Nr. Kat.W12/7	Dennica wys. z szufladą, korpus, (1/2 korpus x 4szt.), powałka, daszek wysoki	489, ⁰⁰	397, ⁵⁶
Nr. Kat.W12/8	Dennica wys. z szufladą i wkładką higieniczną, (korpus x 2szt.), 1/2 korpus, powałka, daszek wysoki	439, ⁰⁰	356, ⁹⁷
Nr. Kat.W12/9	Dennica wys. z szufladą i wkładką higieniczną, (korpus x 3szt.), powałka, daszek wysoki	462, ⁰⁰	375, ⁶¹
Nr. Kat.W12/10	Dennica wys. z szufladą i wkładką higieniczną, korpus, (1/2 korpus x 3szt.), powałka, daszek wysoki	469, ⁰⁰	381, ³⁰
Nr. Kat.W12/11	Dennica wys. z szufladą i wkładką higieniczną, korpus, (1/2 korpus x 4szt.), powałka, daszek wysoki	522, ⁰⁰	424, ³⁹
Nr. Kat.W12/12	Dennica wys. z szufladą i poławiaczem pyłku, (korpus x 2szt.), 1/2 korpus, powałka, daszek wysoki	491, ⁰⁰	399, ¹⁹
Nr. Kat.W12/13	Dennica wys. z szufladą i poławiaczem pyłku, (korpus x 3szt.), powałka, daszek wysoki	514, ⁰⁰	417, ⁸⁹
Nr. Kat.W12/14	Dennica wys. z szufladą i poławiaczem pyłku, korpus, (1/2 korpus x 3szt.), powałka, daszek wysoki	521, ⁰⁰	423, ⁵⁸
Nr. Kat. W12/15	Dennica wys. z szufladą i poławiaczem pyłku, korpus, (1/2 korpus x 4szt.), powałka, daszek wysoki	574, ⁰⁰	466, ⁶⁷
Nr. Kat.W12/16	Dennica wys. z szufladą, (korpus x 2szt.), 1/2 korpus, powałko-podkarmiaczka G, daszek wysoki	436, ⁹⁹	355, ²⁸
Nr. Kat.W12/17	Dennica wys. z szufladą, (korpus x 3szt.), powałko-podkarmiaczka G, daszek wysoki	460, ⁰⁰	373, ⁹⁸
Nr. Kat.W12/18	Dennica wys. z szufladą, korpus, (1/2 korpus x 3szt.), powałko-podkarmiaczka G, daszek wysoki	466, ⁹⁹	379, ⁶⁷
Nr. Kat.W12/19	Dennica wys. z szufladą, korpus,(1/2 korpus x 4szt.), powałko-podkarmiaczka G, daszek wysoki	519, ⁹⁹	422, ⁷⁶
Nr. Kat.W12/20	Dennica wys. z szufladą, (korpus x 2szt.), powałka, daszek wysoki	353, ⁰⁰	286, ⁹⁹
Nr. Kat.W12/21	Dennica wys. MAX z szufladą, (korpus x 3szt.), powałka, daszek wysoki	498, ⁰⁰	404, ⁸⁸
Nr. Kat.W12/22	Dennica wys. z szufladą i poławiaczem pyłku, (1/2 korpus x 4szt.), powałka, daszek wysoki	498, ⁰⁰	404, ⁸⁸
Nr. Kat.W12/23	Dennica,siatka higieniczna, (korpus x 3szt.), powałko-podkarmiaczka G, daszek wysoki	493, ⁰⁰	400, ⁸¹
Nr. Kat.W12/24	Dennica,(korpus x 2szt), powałka, powałko-podkar daszek wys.	439, ⁰⁰	356, ⁹¹

Ul Dadant



dennica wysoka

dennica MAX

poławiacz pyłku

korpus

1/2 korpus

przegonka

powałka

3, 5 i 9

otworowa

powałka

osiatkowana

podkarmiaczka

górna

dach

wysoki lub niski



Ul Dadant (435*300) , (435*145)

Nr.Kat	OPIS	Cena BRUTTO	Cena NETTO
Nr. Kat.D1 (wcześniej Nr. Kat 10)	Dennica wys. z szufladą, korpus,(¹ / ₂ korpus x 2szt.), powałka, daszek wysoki	391, ⁰⁰	317, ⁸⁹
Nr. Kat.D1DN	Dennica wys. z szufladą, korpus, (¹ / ₂ korpus x 2szt.), powałka, daszek niski	328, ⁰⁰	266, ⁶⁷
Nr. Kat.D2DN	Dennica wys. MAX z szufladą, korpus, (¹ / ₂ korpus x 2szt.), powałka, daszek niski	452, ⁰⁰	367, ⁴⁸
Nr. Kat.D2	Dennica wys. MAX z szufladą, korpus, (¹ / ₂ korpus x 2szt.), powałka, daszek wysoki	460, ⁰⁰	373, ⁹⁸
Nr. Kat.D3DN	Dennica wys. z szufladą i wkładką higieniczną, korpus, (¹ / ₂ korpus x 2szt.), powałka, daszek niski	416, ⁰⁰	338, ²¹
Nr. Kat.D3	Dennica wys. z szufladą i wkładką higieniczną, korpus, (¹ / ₂ korpus x 2szt.), powałka, daszek wysoki	424, ⁰¹	344, ⁷²
Nr. Kat.D4DN	Dennica wys. z szufladą i poławiaczem pyłku, korpus, (¹ / ₂ korpus x 2szt.), powałka, daszek niski	468, ⁰⁰	380, ⁴⁹
Nr. Kat.D4	Dennica wys. z szufladą i poławiaczem pyłku, korpus, (¹ / ₂ korpus x 2szt.), powałka, daszek wysoki	476, ⁰⁰	386, ⁹⁹
Nr. Kat.D5DN	Dennica wys. z szufladą, korpus,(¹ / ₂ korpus x 2szt.), powałko-podkarmiaczka G, daszek niski	414, ⁰¹	336, ⁵⁹
Nr. Kat.D5	Dennica wys. z szufladą, korpus,(¹ / ₂ korpus x 2szt.), powałko-podkarmiaczka G, daszek wysoki	422, ⁰⁰	343, ⁰⁹
Nr. Kat.D6	Dennica wys, (korpus Dadanta x 3), daszek wysoki	386, ⁰²	313, ⁸²
Nr. Kat.D7	Dennica wys, poławiacz pyłku, korpus Dadanta, (¹ / ₂ korpus x 2szt.), powałko-podkarmiaczka G, daszek wysoki	507, ⁰¹	412, ²⁰
Nr. Kat.D8	Dennica wys, poławiacz pyłku, korpus Dadanta, (¹ / ₂ korpus x 3szt.), daszek wysoki	476, ⁰⁰	386, ⁹⁹
Nr. Kat.D9	Dennica wys, korpus Dadanta, (¹ / ₂ korpus x 3szt.), powałka, daszek wysoki	446, ⁰⁰	362, ⁶⁰
Nr. Kat.D10	Dennica wys, poławiacz pyłku, korpus Dadanta, (¹ / ₂ korpus x 3szt.), powałko-podkarmiaczka G, daszek wysoki	562, ⁰⁰	456, ⁹¹
Nr. Kat. D11	Dennica wys, poławiacz pyłku, (korpus x 2szt.), powałko-podkarmiaczka G, daszek wys.	476, ⁹⁹	387, ⁸⁰
Nr. Kat. D12	Dennica wys, (korpus x 2szt.), (¹ / ₂ korpus), powałko-podkarmiaczka, powałka, daszek	502, ⁰⁰	408, ¹³

Elementy ula Zander i NormalmaB

(420*220) , (420*160) (370*223) , (370*160)

	BRUTTO	NETTO
1. Dennica (Boden dred)	165, ⁰⁰	134, ¹⁵
2. Korpus (die Zargen)	105, ⁰¹	85, ³⁷
3. Daszek (Deckel)	84, ⁰⁰	68, ²⁹
4. Nadstawka (1/2 Zargen Honig)	76, ⁰⁰	61, ⁶⁹
5. Poławiacz pyłku (Pollen falle(n))	90, ⁰⁰	73, ¹⁷
6. Powałka	85, ⁰¹	69, ¹¹
7. Podkarmiaczka (futterzarge)	99, ⁰⁰	80, ⁴⁹

Ul 1/2 Dadant (435*145)



Nr.Kat	OPIS	Cena BRUTTO	Cena NETTO
Nr. Kat.D 1/2/1 (wcześniej Nr. Kat 12A)	Dennica wys.z szufladą i poławiaczem pyłku, (1/2 korpus x 6szt.), powałka, daszek wysoki	616, ⁰⁰	500, ¹⁸
Nr. Kat.D 1/2/2 (wcześniej Nr. Kat 12)	Dennica wys. z szufladą, (1/2 korpus x 4szt.), powałka, daszek wysoki	421, ⁰⁰	342, ²⁸
Nr. Kat.D 1/2/2DN	Dennica wys. z szufladą, (1/2 korpus x 4szt.), powałka, daszek niski	413, ⁰⁰	335, ⁷⁷
Nr. Kat.D 1/2/3DN	Dennica wys. z szufladą i poławiaczem pyłku, (1/2 korpus x 4szt.), powałka, daszek niski	498, ⁰⁰	404, ⁸⁸
Nr. Kat.D 1/2/3	Dennica wys. z szufladą i poławiaczem pyłku, (1/2 korpus x 4szt.), powałka, daszek wysoki	506, ⁰⁰	411, ³⁸
Nr. Kat.D 1/2/4DN	Dennica wys. MAX, (1/2 korpus x 4szt.), powałka, daszek niski	482, ⁰⁰	391, ⁸⁷
Nr. Kat.D 1/2/4	Dennica wys. MAX, (1/2 korpus x 4szt.), powałka, daszek wysoki	490, ⁰⁰	398, ³⁷
Nr. Kat.D 1/2/5DN	Dennica wys. z szufladą i wkładką higieniczną, (1/2 korpus x 4szt.), powałka, daszek niski	446, ⁰⁰	362, ⁶⁰
Nr. Kat.D 1/2/5	Dennica wys. z szufladą i wkładką higieniczną, (1/2 korpus x 4szt.), powałka, daszek wysoki	454, ⁰¹	369, ¹¹
Nr. Kat.D 1/2/6DN	Dennica wys. z szufladą, (1/2 korpus x 4szt.), powałko- podkarmiaczka G, daszek niski	444, ⁰¹	360, ⁹⁸
Nr. Kat.D 1/2/6	Dennica wys. z szufladą, (1/2 korpus x 4szt.), powałko- podkarmiaczka G, daszek wysoki	452, ⁰⁰	367, ⁴⁸
Nr. Kat.D 1/2/7DN	Dennica wys.z szufladą. i poławiaczem pyłku, (1/2 korpus x 4szt.), powałko-podkarmiaczka G, daszek niski	529, ⁰⁰	430, ⁰⁸
Nr. Kat.D 1/2/7	Dennica wys. z szufladą i poławiaczem pyłku, (1/2 korpus x 4szt.), powałko-podkarmiaczka G, daszek wysoki	537, ⁰¹	436, ⁵⁹
Nr. Kat.D 1/2/8DN	Dennica wys. MAX, (1/2 korpus x 4), powałko-podkarmiaczka G, daszek niski	513, ⁰⁰	417, ⁰⁷
Nr. Kat.D 1/2/8	Dennica wys. MAX, (1/2 korpus x 4), powałko-podkarmiaczka G, daszek wysoki	521, ⁰⁰	423, ⁵⁸
Nr. Kat.D 1/2/9DN	Dennica wys. z szufladą i wkładką higieniczną, (1/2 korpus x 4), powałko-podkarmiaczka G, daszek niski	476, ⁹⁹	387, ⁸⁰
Nr. Kat.D 1/2/9	Dennica wys. z szufladą i wkładką higieniczną, (1/2 korpus x 4), powałko-podkarmiaczka G, daszek wysoki	485, ⁰⁰	394, ³¹
Nr. Kat.D 1/2/10	Dennica wys. (1/2 korpus Dadanta x 6szt.) powałka, daszek wysoki	531, ⁰⁰	431, ⁷¹
Nr. Kat.D 1/2/11	Dennica wys.z szufladą. i poławiaczem pyłku, (1/2 korpus x 6), powałko-podkarmiaczka G, daszek wysoki	647, ⁰⁰	526, ⁰²

Istnieje możliwość przygotowania oferty pod indywidualne zamówienie.

Elementy uli są dwukrotnie malowane i lakierowane !!!



Ul Langstroth

dennica wysoka

dennica MAX

poławiacz pyłku

korpus

1/2 korpus

przegonka

powałka

**3, 5 i 9
otworowa**

**powałka
osiatkowana**

**podkarmiaczka
górną**

dach



Ul Langstroth (435*230) , (435*115)

Nr.Kat	OPIS	Cena BRUTTO	Cena NETTO
Nr. Kat.L1 (wcześniej Nr. Kat 11)	Dennica wys. z szufladą, (korpus x 2szt.), powałka, 1/2 korpus, daszek wysoki	399, ⁰⁰	324, ²⁹
Nr. Kat.L2 (wcześniej Nr. Kat 11 A)	Dennica wys. z szufladą, (korpus x 3szt.), powałka, daszek wysoki	420, ⁰⁰	341, ⁴⁶
Nr. Kat.L1DN	Dennica wys. z szufladą, (korpus x 2szt.), 1/2 korpus, powałka, daszek niski	391, ⁰⁰	317, ⁸⁹
Nr. Kat.L2DN	Dennica wys. z szufladą, (korpus x 3szt.), powałka, daszek niski	412, ⁰⁰	334, ⁹⁶
Nr. Kat.L3DN	Dennica wys. z szufladą, korpus, (1/2 korpus x 2szt.), powałka, daszek niski	370, ⁰⁰	300, ⁸¹
Nr. Kat.L3	Dennica wys. z szufladą, korpus, (1/2 korpus x 2szt.), powałka, daszek wysoki	378, ⁰⁰	307, ³²
Nr. Kat.L4DN	Dennica wys. MAX, korpus, (1/2 korpus x 2szt.), powałka, daszek niski	439, ⁰⁰	356, ⁹¹
Nr. Kat.L4	Dennica wys.MAX, korpus, (1/2 korpus x 2szt.), powałka, daszek wysoki	446, ⁹⁹	363, ⁴¹
Nr. Kat.L5DN	Dennica wys. z szufladą i wkładką higieniczną, korpus, (1/2 korpus x 2szt.), powałka, daszek niski	403, ⁰⁰	327, ⁶⁴
Nr. Kat.L5	Dennica wys. z szufladą i wkładką higieniczną, korpus, (1/2 korpus x 2szt.), powałka, daszek wysoki	411, ⁰⁰	334, ¹⁵
Nr. Kat.L6DN	Dennica wys. z szufladą i poławiaczem pyłku, korpus, (1/2 korpus x 2szt.), powałka, daszek niski	455, ⁰⁰	369, ⁹²
Nr. Kat.L6	Dennica wys. z szufladą i poławiaczem pyłku, korpus, (1/2 korpus x 2szt.), powałka, daszek wysoki	463, ⁰⁰	376, ⁴²
Nr. Kat.L7DN	Dennica wys. z szufladą, korpus, (1/2 korpus x 2szt.), powałko- podkarmiaczka G, daszek niski	401, ⁰⁰	326, ⁰²
Nr. Kat.L7	Dennica wys. z szufladą, korpus, (1/2 korpus x 2szt.), powałko- podkarmiaczka G, daszek wysoki	409, ⁰⁰	332, ⁵²
Nr. Kat.L8DN	Dennica wys. z szufladą i wkładką higieniczną, (korpus x 3szt.), powałka, daszek niski	445, ⁰⁰	361, ⁷⁹
Nr. Kat.L8	Dennica wys. z szufladą i wkładką higieniczną, (korpus x 3szt.), powałka, daszek wysoki	453, ⁰⁰	368, ²⁹
Nr. Kat.L9DN	Dennica wys. z szufladą i poławiaczem pyłku, (korpus x 3szt.), powałka, daszek niski	497, ⁰¹	404, ⁰⁷
Nr. Kat.L9	Dennica wys. z szufladą i poławiaczem pyłku, (korpus x 3szt.), powałka, daszek wysoki	505, ⁰⁰	410, ⁵⁷
Nr. Kat.L10DN	Dennica wys. z szufladą, (korpus x 3szt.), powałko-podkarmiaczka G, daszek niski	443, ⁰⁰	360, ¹⁶
Nr. Kat.L10	Dennica wys z. szufladą, (korpus x 3szt.), powałko-podkarmiaczka G, daszek wysoki	451, ⁰⁰	336, ⁶⁷
Nr. Kat.L11DN	Dennica wys. z szufladą i poławiaczem pyłku, korpus, powałko- podkar, daszek niski	382, ⁰⁰	310, ⁵⁷
Nr. Kat.L11	Dennica wys. z szufladą i poławiaczem pyłku, korpus, powałko- podkar,daszek wysoki	390, ⁰⁰	317, ⁰⁷

Istnieje możliwość przygotowania oferty pod indywidualne zamówienie.

Elementy uli są dwukrotnie malowane i lakierowane !!!

1/2 Ul Langstroth (435*115)



Nr.Kat	OPIS	Cena BRUTTO	Cena NETTO
Nr. Kat.L 1/2/1 (wcześniej Nr. Kat 13)	Dennica wys. z szufladą, (1/2 korpus x 4szt.), powałka, daszek wysoki	409, ⁰⁰	332, ⁵²
Nr. Kat.L 1/2/2 (wcześniej Nr. Kat 13A)	Dennica wys. z szufladą, (1/2 korpus x 5szt.), powałka, daszek wysoki	461, ⁰⁰	374, ⁸⁰
Nr. Kat.L 1/2/1DN	Dennica wys. z szufladą, (1/2 korpus x 4szt.), powałka, daszek niski	401, ⁰⁰	326, ⁰²
Nr. Kat.L 1/2/2DN	Dennica wys. z szufladą, (1/2 korpus x 5szt.), powałka, daszek niski	453, ⁰⁰	368, ²⁹
Nr. Kat.L 1/2/3DN	Dennica wys. MAX z szufladą, (1/2 korpus x 4szt.), powałka, daszek niski	470, ⁰⁰	382, ¹¹
Nr. Kat.L 1/2/3	Dennica wys. MAX z szufladą, (1/2 korpus x 4szt.), powałka, daszek wysoki	478, ⁰⁰	388, ⁶²
Nr. Kat.L 1/2/4DN	Dennica wys. z szufladą i wkładką higieniczną, (1/2 korpus x 4szt.), powałka, daszek niski	434, ⁰¹	352, ⁸⁵
Nr. Kat.L 1/2/4	Dennica wys. z szufladą i wkładką higieniczną, (1/2 korpus x 4szt.), powałka, daszek wysoki	442, ⁰⁰	359, ³⁵
Nr. Kat.L 1/2/5DN	Dennica wys. z szufladą i poławiaczem pyłku, (1/2 korpus, x 4szt.) powałka, daszek niski	486, ⁰⁰	395, ¹²
Nr. Kat.L 1/2/5	Dennica wys. z szufladą i poławiaczem pyłku, (1/2 korpus x 4szt.), powałka, daszek wysoki	494, ⁰⁰	401, ⁶³
Nr. Kat.L 1/2/6DN	Dennica wys. MAX z szufladą, (1/2 korpus x 5szt.), powałka, daszek niski	522, ⁰⁰	424, ³⁹
Nr. Kat.L 1/2/6	Dennica wys. MAX z szufladą, (1/2 korpus x 5szt.), powałka, daszek wysoki	529, ⁹⁹	430, ⁸⁹
Nr. Kat.L 1/2/7DN	Dennica wys. z szufladą i wkładką higieniczną, (1/2 korpus x 5szt.), powałka, daszek niski	486, ⁰⁰	395, ¹²
Nr. Kat.L 1/2/7	Dennica wys. z szufladą i wkładką higieniczną, (1/2 korpus x 5szt.), powałka, daszek wysoki	494, ⁰⁰	401, ⁶³
Nr. Kat.L 1/2/8DN	Dennica wys. z szufladą i poławiaczem pyłku, (1/2 korpus x 5szt.), powałka, daszek niski	538, ⁰⁰	437, ⁴⁰
Nr. Kat.L 1/2/8	Dennica wys. z szufladą i poławiaczem pyłku, (1/2 korpus x 5), powałka, daszek wysoki	546, ⁰⁰	443, ⁹⁰
Nr. Kat.L 1/2/9DN	Dennica wys. z szufladą, (1/2 korpus x 4szt.), powałko-podkarmiaczka G, daszek niski	432, ⁰⁰	351, ²²
Nr. Kat.L 1/2/9	Dennica wys. z szufladą, (1/2 korpus x 4szt.), powałko-podkarmiaczka G, daszek wysoki	440, ⁰⁰	357, ⁷²

Istnieje możliwość przygotowania oferty pod indywidualne zamówienie.

Elementy uli są dwukrotnie malowane i lakierowane !!!

Ul Ostrowskiej



dennica wysoka
poławiacz pyłku



korpus

1/2 korpus



przegonka



powałka
5 otworowa



powałka
9 otworowa



podkarmiaczka
górna



dach



Ul Ostrowskiej (360*230)



Nr.Kat	OPIS	Cena BRUTTO	Cena NETTO
Nr. Kat.O1 (wcześniej Nr. Kat 14)	Dennica wys. z szufladą, (korpus x 3szt.), powałka, daszek wysoki	395, ⁰⁰	321, ¹⁴
Nr. Kat.O2	Dennica wys. z szufladą, (korpus x 2szt.), powałka, daszek wysoki	325, ⁰⁰	264, ²³
Nr. Kat.O3	Dennica wys. z szufladą, korpus, powałka, daszek wysoki	255, ⁰⁰	207, ³²
Nr. Kat.O4	Dennica wys. z szufladą, (korpus x 2szt.), daszek wysoki	257, ⁰⁰	223, ⁵⁸
Nr. Kat.O5	Dennica wys. z szufladą, (korpus x 3szt.), daszek wysoki	345, ⁰⁰	280, ⁴⁹
Nr. Kat.O6	Dennica wys. z szufladą i poławiaczem pyłku, korpus, powałka, daszek wysoki	337, ⁰⁰	273, ⁹⁸
Nr. Kat.O7	Dennica wys. z szufladą i poławiaczem pyłku, (korpus x 2szt.), daszek wysoki	357, ⁰⁰	290, ²⁴
Nr. Kat.O8	Dennica wys. z szufladą i poławiaczem pyłku, (korpus x 3szt.), daszek wysoki	426, ⁹⁹	347, ¹⁵
Nr. Kat.O9	Dennica wys. z szufladą i wkładką higieniczną, korpus, powałka, daszek wysoki	285, ⁰⁰	231, ⁷¹
Nr. Kat.O10	Dennica wys. z szufladą i wkładką higieniczną, (korpus x 2szt.), daszek wysoki.	305, ⁰⁰	247, ⁹⁷
Nr. Kat.O11	Dennica wys. z szufladą i wkładką higieniczną, (korpus x 3szt.), daszek wysoki.	375, ⁰⁰	304, ⁸⁸
Nr. Kat.O12	Dennica wys. z szufladą i wkładką higieniczną, (korpus x 2szt.), powałka, daszek wysoki.	355, ⁰⁰	288, ⁶²
Nr. Kat.O13	Dennica wys. z szufladą i wkładką higieniczną, (korpus x 3szt.), powałka, daszek wysoki.	425, ⁰⁰	345, ⁵³
Nr. Kat.O14	Dennica osiatkowana, (korpus x 3szt.), powałka, daszek wysoki	376, ⁰⁰	305, ⁶⁹
Nr. Kat.O15	Dennica osiatkowana, (korpus x 3szt.), powałko-podkarmiaczka G, daszek wysoki	408, ⁰⁰	331, ⁷¹
Nr. Kat.O16	Dennica wys. z szufladą i wkładką higieniczną, (korpus x 3 szt.), powałko-podkarmiaczka, daszek wysoki	456, ⁹⁹	371, ⁵⁴

Istnieje możliwość przygotowania oferty pod indywidualne zamówienie.

Elementy uli są dwukrotnie malowane i lakierowane !!!

UI 17



dennica wysoka

dennica MAX

poławiacz pyłku

1/2 korpus

przegonka

powałka

3, 5 i 9

otworowa

powałka

osiatkowana

podkarmiaczka

górna

dach



UI 17 (360*170) , (435*170)

Nr.Kat	OPIS	Cena BRUTTO	Cena NETTO
Nr. Kat.S1DN	Dennica wys. z szufladą, (1/2 korpus x 4szt.), powałka, daszek niski	453, ⁰⁰	368, ²⁹
Nr. Kat.S1	Dennica wys. z szufladą, (1/2 korpus x 4szt.), powałka, daszek wysoki	461, ⁰⁰	374, ⁸⁰
Nr. Kat.S2DN	Dennica wys. z szufladą i poławiaczem pyłku, (1/2 korpus x 4szt.), powałka, daszek niski	538, ⁰⁰	437, ⁴⁰
Nr. Kat.S2	Dennica wys. z szufladą i poławiaczem pyłku, (1/2 korpus x 4szt.), powałka, daszek wysoki	546, ⁰⁰	443, ⁹⁰
Nr. Kat.3DN	Dennica wys. MAX, (1/2 korpus x 4szt.), powałka, daszek niski	522, ⁰⁰	424, ³⁹
Nr. Kat.S3	Dennica wys. MAX, (1/2 korpus x 4szt.), powałka, daszek wysoki	529, ⁹⁹	430, ⁸⁹
Nr. Kat.S4DN	Dennica wys. z szufladą i wkładką higieniczną, (1/2 korpus x 4szt.), powałka, daszek niski	486, ⁰⁰	395, ¹²
Nr. Kat.S4	Dennica wys. z szufladą i wkładką higieniczną, (1/2 korpus x 4szt.), powałka, daszek wysoki	494, ⁰⁰	401, ⁶³
Nr. Kat.S5DN	Dennica wys. z szufladą, (1/2 korpus x 4szt.), powałko-podkarmiaczka G, daszek niski	484, ⁰¹	393, ⁵⁰
Nr. Kat.S5	Dennica wys. z szufladą, (1/2 korpus x 4szt.), powałko-podkarmiaczka G, daszek wysoki	492, ⁰⁰	400, ⁰⁰
Nr. Kat.S6DN	Dennica wys.z szufladą. i poławiaczem pyłku, (1/2korpus x 4szt.), powałko-podkarmiaczka G,daszek niski	569, ⁰⁰	462, ⁶⁰
Nr. Kat.S6	Dennica wys. z szufladą i poławiaczem pyłku, (1/2 korpus x 4szt.), powałko-podkarmiaczka G, daszek wysoki	577, ⁰¹	469, ¹¹
Nr. Kat.S7DN	Dennica wys. MAX, (1/2 korpus x 4), powałko-podkarmiaczka G , daszek niski	553, ⁰⁰	449, ⁵⁹
Nr. Kat.S7	Dennica wys. MAX, (1/2 korpus x 4), powałko-podkarmiaczka G, daszek wysoki	561, ⁰⁰	456, ¹⁰
Nr. Kat.S8DN	Dennica wys. z szufladą i wkładką higieniczną, (1/2 korpus x 4), powałko-podkarmiaczka G, daszek niski	517, ⁰¹	420, ³³
Nr. Kat.S8	Dennica wys. z szufladą i wkładką higieniczną, (1/2 korpus x 4),powałko-podkarmiaczka G, daszek wysoki	525, ⁰⁰	426, ⁸³
Nr. Kat.S9	Dennica wys. z szufladą i poławiaczem pyłku, (1/2 korpus x 6szt.) powałka, daszek wysoki	676, ⁰⁰	549, ⁵⁹

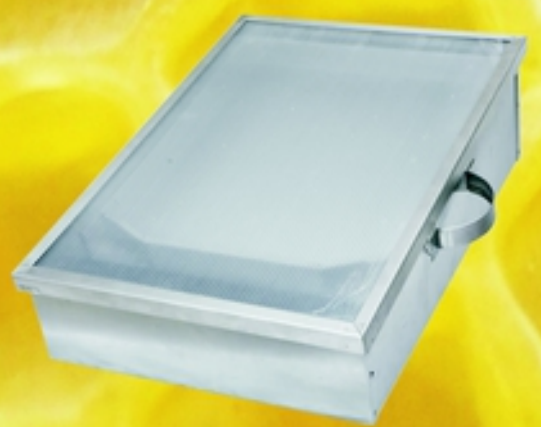
Istnieje możliwość przygotowania oferty pod indywidualne zamówienie.

Elementy uli są dwukrotnie malowane i lakierowane !!!



**Dodatkowo
oferujemy**





Nr. Kat.	OPIS	Cena NETTO	Cena BRUTTO
Nr. Kat.1	Stół do odklepania WLK 100 „Premium” (stół dwuscienny 108x48, stelaż)	1 707, ³²	2 100,⁰⁰
Nr. Kat.2	Stół do odklepania WLK 150 „Premium” (stół dwuscienny 158x48, stelaż, sito głębokie)	2 406, ⁵⁰	2 960,⁰⁰
Nr. Kat.3	Refraktometr	219, ⁵¹	270,⁰⁰
Nr. Kat.4	Stół do odklepania WLK 100 (stół 108x48) Wanna	1 150, ⁰⁰	1 414,⁵⁰
Nr. Kat.5	Topiarka słoneczna MAX	869, ⁹²	1 070,⁰⁰
Nr. Kat.6	Topiarka słoneczna	626, ⁰²	770,⁰
Nr. Kat.7	Topiarka parowa (topiarka + wytwornica pary)	1 715, ⁴⁵	2 110,⁰⁰
Nr. Kat.8	Wanienka nierdzewna z sitem długość 61 cm. szer. 40 cm.	406, ⁵⁰	500,⁰⁰
Nr. Kat.9	Topiarka gazowa (+ taboret)	1 788, ⁶²	2 200,⁰⁰
Nr. Kat.10	Wózek do transportu beczki	560, ⁹⁸	690,⁰¹
Nr. Kat.11	Wózek do transportu uli	463, ⁴¹	569,⁹⁹
Nr. Kat.12	Stół do odklepania WLK 100 (stół 108x48 + stelaż + pokrywa)	1 479, ⁶⁷	1 819,⁹⁹
Nr. Kat.13	Stół do odklepania WLK 100 (stół 108x48 + stelaż + sito płaskie + sito głębokie + pokrywa)	1 747, ⁹⁷	2 150,⁰⁰
Nr. Kat.14	Topiarka parowa (bez wytwornicy)	1 504, ⁰⁷	1 850,⁰¹
Nr. Kat.15	Topiarka gazowa (bez taboretu)	1 626, ⁰²	2 000,⁰⁰
Nr. Kat.16	Stół do odklepania Dadanta Premium 150 (stół 158x48, stelaż dwustanowiskowy, 2 x sito głębokie, pokrywa)	3 252, ⁰³	4 000,²⁵
Nr. kat.17	Topiarka parowa „Premium” (ocieplana, 2 x wytwornica pary)	3 048, ⁷⁸	3 750,⁰⁰
Nr Kat.18	Wózek pasieczny - platformowy	1 056, ⁹¹	1 300,⁰⁰
Nr. Kat.19	Stół do odklepania WLK.dł.150 (stół, stelaż, pokrywa)	2 032, ⁵²	2 500,⁰⁰
Nr. Kat.20	Topiarka parowa ocieplana (1 wytwornica pary)	2 032, ⁵²	2 500,⁰⁰
Nr. Kat.21	Stół do odklepania Dadant „Premium 100” (stół dwuscienny 100cm, stelaż, sito głębokie, sito płaskie)	2 113, ⁸²	2 600,⁰⁰
Nr. Kat.22	Stół do odklepania WLK „Premium 150” (stół dwuscienny 150, sito głębokie, stelaż, pokrywa)	2 764, ²³	3 400,⁰⁰
Nr. Kat.23	Sito płaskie do stołu (50 cm)	89, ⁴³	110,⁰⁰
Nr. Kat.24	Sito głębokie do stołu WL	186, ⁹⁹	230,⁰⁰
Nr. Kat.25	Sito głębokie do stołu D	235, ⁷⁷	290⁰⁰
Nr. Kat.26	Stelaż do odklepania na stół	186, ⁹⁹	230,¹⁰
Nr. Kat.27	Opieradło na ramki (kratka)	154, ⁴⁷	190,⁰⁰
Nr. Kat.28	Pokrywa na stół 108 cm. (1 ucho)	170, ⁷³	210,⁰⁰
Nr. Kat.29	Pokrywa na stół 158 cm. (1 ucho)	219, ⁵¹	270,⁰⁰
Nr. Kat.30	Wytwornica pary	162, ⁶⁰	200,⁰⁰
Nr. Kat.31	Taboret gazowy	138, ²¹	170,⁰⁰
Nr. Kat.32	Wózek na ule z blatem nierdzewnym	569, ¹¹	700,⁰¹
Nr. Kat.33	Sito płaskie do stołu 100	154, ⁴⁷	190,⁰⁰
Nr. Kat.34	Stelaż do odklepania dwustanowiskowy	203, ²³	250,⁰⁰

Pokarmy



CIASTO - Pokarm Energetyzujący

Zaleca się do stosowania jako pokarm dla pszczół w okresie bezpożytkowym, bez dodatkowego przygotowania. Produkt umieszcza się w ulu lub pojemniku na pokarm. Przed zastosowaniem przekroić opakowanie. Skład: fruktoza min 39% max 42%, glukoza 48% max 51%, woda min 16% max 17%, sacharoza min 3% max 4%, substancja sucha min 83% max 84%. Mieszanka paszowa pełnoporcjowa.

CIASTO - Pokarm Energetyzujący -z Ziołami

Zaleca się do stosowania jako pokarm dla pszczół w okresie bezpożytkowym, bez dodatkowego przygotowania. Produkt umieszcza się w ulu lub pojemniku na pokarm. Przed zastosowaniem przekroić opakowanie. Skład: fruktoza min 38% max 40%, glukoza 39% max 42%, woda min 18,5% max 20%, zioła 1,5% w tym: tymianek 1,15%, rumianek 0,15%, pokrzywa 0,15%, mięta 0,15%, krwawnik pospolity 0,15%, siano 0,15%, nagietek 0,15%, balsam 0,15%, bazylija 0,15%, piołun 0,15%. Mieszanka paszowa pełnoporcjowa.

CIASTO -z Tymolem

Zaleca się do stosowania jako pokarm dla pszczół w okresie bezpożytkowym, bez dodatkowego przygotowania. Produkt umieszcza się w ulu lub pojemniku na pokarm. Przed zastosowaniem przekroić opakowanie. Skład: fruktoza min 39% max 42%, glukoza 49% max 51%, woda min 16% max 17%, sacharoza min 3% max 4%, substancja sucha min 83% max 84%, roztwór tymolu 0,05%. Mieszanka paszowa pełnoporcjowa.

CIASTO – Witaminy z Białkiem

Zaleca się do stosowania jako pokarm dla pszczół po lotach czyszczących, bez konieczności wstępnego przygotowania. Produkt umieszcza się w ulu lub pojemniku na pokarm. Przed zastosowaniem przekroić opakowanie. Skład: ciasto inwertowane (fruktoza min 36% max 39%, glukoza 47% max 50%), woda min 7% max 8%, Suche drożdże w postaci nieaktywnej 4,5%. Kompleks witamin (Witaminy: B1,B2,B6,B12, pantotenu wapnia, witamina PP, witamina H, witamina C, cholina, niacyna, kwas foliowy, biotyna) Drożdże piwne nieaktywne (Aminokwasy: metionina, lizyna, cystyna, treonina, tryptofan) Minerale (wapno, magnez, sód, fosfor, selen, miedź, żelazo, cynk, magnez). Mieszanka paszowa pełnoporcjowa.

CIASTO - Pokarm Energetyzujący -z Witaminami

Zaleca się stosowanie jako pokarm dla pszczół w zimowym okresie, bez potrzeby uprzedniego przygotowania. Wkłada się produkt do ula lub dopodkarmiaczki. Skład: : fruktoza 40%, glukoza 48%, woda min 17% max 18%, inne cukry 10%, witaminy 0,2% : B1,B2,B6,B12, witamina C, Pantotenu wapnia, Biotyn, Niacynoamid, Ca. Mieszanka paszowa pełnoporcjowa.

CIASTO –SUPER PROTEIC

10,5% SUROWEGO BIAŁKA TERAZ Z PRIOBITYKAMI IDEALNA RÓWNOWAGA NEKTAR & PYLEK Sposób podania : bezpośrednio na górną belkę ramki z czerwem pszczelim, po usunięciu plastikowej folii z produktu. **Wskazania** : Zakładania rodzny pszczół bez względu na okres roku bądź w ulach, gdzie utracono dorosłe pszczoły. Na obszarach o skąym występowaniu pyłku lub pyłku niskiej jakości, w celu rozwoju tkanki tłuszczowej u pszczół. W celu zwiększenia liczebności i jakości czerwii pszczelego. Skład: : fruktoza 40%, glukoza 40%, sacharoza 10%, woda oczyszczona 16% - 17%, Substytut ApiPollen 20%, (10% SUROWEGO białka, kwas cytrynowy, tłuszcz pochodzenia roślinnego, olejki eteryczne pochodzenia roślinnego, probiotyk, witaminy: B1,B2,B6,B12,PP,C, A,D3, minerały). Mieszanka paszowa pełnoporcjowa.

AntiVarNosem - Macerat ziołowy dla pszczelarstwa, stworzony w celu zwalczania Nosemozy oraz Warozy. AntiVarNosem jest produktem pochodnym z maceracji alkoholowej ziół, zawiera niezbędne oleje ziołowe dla pszczelarstwa, przeciwwirusowe, przeciwbakteryjne, będąc doskonałym wspomagaczem w walce przeciwko stanom niestrawności oraz zapobiegania zakażeniu czerwii pszczelich nosewą oraz warozą. Przez podawanie tego produktu stwarza się ochronę jelitową oraz zapobiega rozwojowi bakterii Nosemy Apis, wspomaga się stymulację wydajności matki poprzez substancje aktywne zawarte w roślinach (witaminy oraz mikroelementy), zapewniając ochronę rodzin pszczelich za każdym razem kiedy obserwuje się osłabienie ich działalności. Pobudza wydzielanie enzymów trawiennych pszczół oraz czerwii, a poprzez wysoką zawartość olejów bazowych wzmacnia rodziny pszczele. Zaleca się zastosowanie w okresach aktywnych przy braku naturalnych zbiorów, wczesną wiosną i jesienią, oraz w leczeniu stanów zakaźnych i pasożytniczych. Roztwór zawiera : Wyciąg ziołowy z 76% : rumianku, dziurawca, nagietka, mięty, krwawnika, mniszka, pokrzywy, bylicy, cząbr, bazylii. Woda oczyszczona 47%, Etanol 52%, Olej lawendy 12%, olej kopru włoskiego 12%. **Zalecane dawkowanie w syropie: zapobieganie 15 ml/kg leczenie 20ml/kg. Zalecane dawkowanie w pokarmie: zapobieganie 30 ml/kg leczenie 40 ml/kg.**

ApiPollen Substytut pyłku o wysokich walorach biologicznych. Zawiera dużą ilość białka 51%. Jest dobrze zrównoważony pod bez braków i bez nadmiarów), lekkostrawny i łatwo przyswajalny, dobrze tolerowany przez organizm pszczołki, dostosowany do jej potrzeb pod względem zawartości witamin, soli mineralnych, tłuszczów, kwasowości. Zalecenia: Rozwijające się rodziny w okresie koniec zimy- początek wiosny, szczególnie jeżeli już się pojawiły młode a loty zbieraczek nie są wystarczająco wydajne z powodu niekorzystnej pogody lub zbyt małej liczby pszczoł zbieraczek. Rozwijające się roje, niezależnie od okresu. Rodziny odbudowujące się po utracie dojrzałej pszczoły(tworzenie nowych rodzin pszczelich, stany toksyczne, naturalne dzielenie się roju). Okresy lub obszary z niewystarczającą ilością pyłku lub pyłkiem jednokwiatowym lub słabej jakości. Pasiaki w okresie przygotowania do zimowania (rozwija ciało tłuste). Skład: białko sojowe i białko z drożdży 0,5%, witaminy 10%: B1,B2,B6,B12,PP,C,A,D3,E, kompleks minerałów 10%, kwas cytrynowy 0,1%, tłuszcze roślinne 7%, ziołowe olejki esencjonalne 2%, robotyki 0,02%.



(1) bottom of hive fund inalt

(2) bottom of hive MAX fund inalt MAX

(3) pollen trap gratie polen

(4) box/body corp

(5) 1/2 box/body corp 1/2

(6) bee escape separator cu gauri ptr albine

(7) vented inner cover plafon

(8) feeder hranitor

(9) top cover/roof top top of a hive capac inalt

(10) mating box nucleu de imperechere nucleu de imperechere



Babik-Sabat is a family business that has been operating in the beekeeping industry for over 40 years. In 1987, the polystyrene beehive of our production received PATENT no. 151698.

The marketing authorization for polystyrene beehives was granted on January 18, 1988 by letter ZGRJJ/1/88 issued by the Institute of Horticulture, Department of Apiculture in Puławy. The technology based on patent records has been used in production to this day.

The quality of the final product – the beehive – is excellent thanks to the technology based on a proprietary method of owipian (expandable polystyrene) preparation, the method of filling moulds, their boiling, time and temperature.

While maintaining all the parameters recommended for beehive production, our beehive was approved by the Apicultural Institute thanks to the apertures applied in the bottom board and the body of the structure, the vestibule in the bottom board, grooves in the body, and ventilation in the outer cover and roof.

The quality of the materials produced by Zakłady Chemiczne from Oświęcim (Oświęcim Chemical Plant), the experienced staff and rigorous production make our products one of the best in the world.

Our offer includes the following types of beehives:

Dadant (435*300), (435*145)

Langstroth (435*230), (435*115)

„17” (435*170), (360*170)

Ostrowska (360*230)

Wielkopolska (360*260), (360*130), (360*180)

Zander i Normalmaß (420*220), (420*160), (370*223), (370*160)

We also offer:

beehives with frames and mating beehives

tables for uncapping the combs, wax liquidizers, carts for transporting beehives

and small apiary equipment:

sieves

chisels

uncappers

smokers etc.

MANUFACTURING OF APIARY EQUIPMENT

Babik - Sabat s.c.

34-125 Sułkowice, near Andrychów

ul. Raclawicka 120, Małopolska

tel. 0-33 870 63 10 tel. 0-33 870 11 47 tel. +48 516 540 647

www.firmababik.pl, e-mail: biuro@firmababik.pl





WYRÓB SPRZĘTU PASIECZNEGO

Babik-Sabat s.c.

34-125 Sułkowice k/Andrychowa
ul. Raclawicka 120, woj. małopolskie

+48 516 540 647

tel. 0-33 870 63 10

tel. 0-33 870 11 47

www.firmababik.pl

e-mail: biuro@firmababik.pl

Konto: BPKO PL PW

PL 57 1020 1433 0000 1302 0119 8373

CENY PREZENTOWANE W KATALOGU MOGĄ ULEC ZMIANIE W PRZYPADKU ZMIAN CEN
LUB TOWARÓW HANDLOWYCH